

#EstudiaEnFACSO
!Vive la Chile!

ADMISSION 2025

UNIVERSIDAD DE CHILE
FACULTAD DE CIENCIAS SOCIALES



+INFO admissionuchile.cl/facso
facso.uchile.cl/
admissionuchile.cl/ingresos_especiales/

LO QUE TIENES QUE SABER <<<<<

>>> ANTROPOLOGÍA SOCIAL

PONDERACIONES PRELIMINARES

Notas de enseñanza media (NEM)	20%
Ranking de notas:	20%
PAES Competencia Lectora:	20%
PAES Competencia Matemática 1 - M1:	15%
PAES Historia y Cs. Sociales o PAES Ciencias*	25%

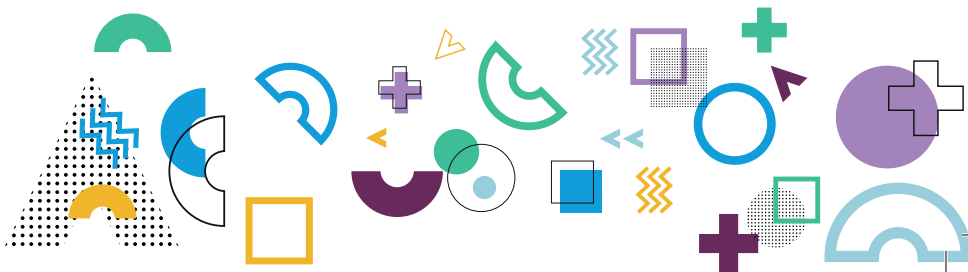
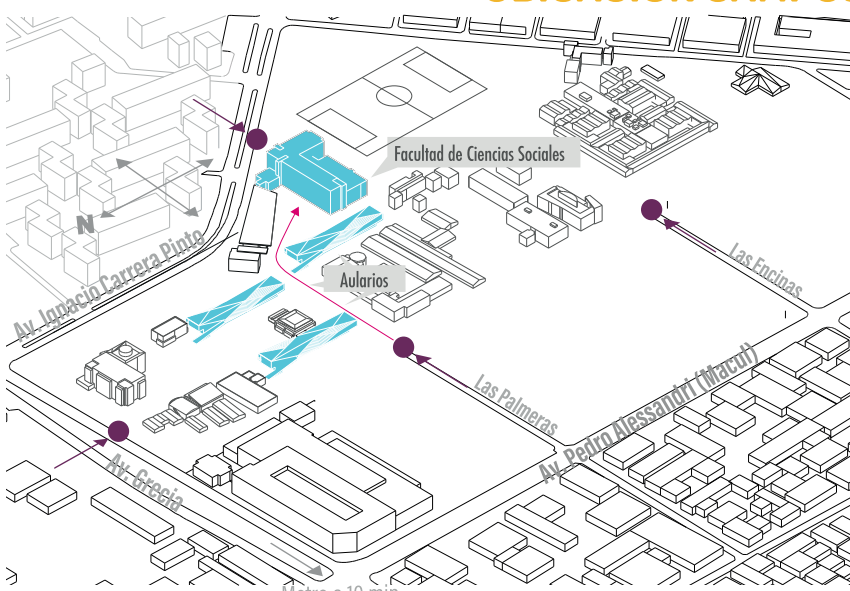
* Información actualizada a julio 2024. Se debe rendir cualquiera de las dos pruebas electivas señaladas. Si él o la postulante ha rendido ambas, se considerará su mejor puntaje

Facultad de Ciencias Sociales

Ignacio Carrera Pinto 1045, Ñuñoa, Santiago.
(+56) 2 2978 77 26
antropos@uchile.cl
www.facso.uchile.cl

FACSO Uchile facsouchile

UBICACIÓN CAMPUS



MALLA CURRICULAR ANTROPOLOGÍA MENCIÓN EN ANTROPOLOGÍA SOCIAL

PRIMER AÑO		SEGUNDO AÑO		TERCER AÑO		CUARTO AÑO		QUINTO AÑO	
I Semestre	II Semestre	III Semestre	IV Semestre	V Semestre	VI Semestre	VII Semestre	VIII Semestre	IX Semestre	X Semestre
EVOLUCIÓN HUMANA 5 SCT	CAZADORES RECOLECTORES 5 SCT	SOCIEDADES COMPLEJAS 5 SCT	ELECTIVO DE ESPECIALIZACIÓN 4 SCT	ETNOLOGÍAS Y ESTUDIOS INTERCULTURALES I 5 SCT	ETNOLOGÍAS Y ESTUDIOS INTERCULTURALES II 5 SCT	ETNOLOGÍAS Y ESTUDIOS INTERCULTURALES III 5 SCT	PROBLEMAS CONTEMPORÁNEOS 5 SCT	TALLER DE MEMORIA I 16 SCT	TALLER DE MEMORIA II 30 SCT
FORMACIÓN DE LA SOCIEDAD MODERNA 5 SCT	FORMACIÓN DE LA SOCIEDAD CHILENA 5 SCT	PROBLEMAS CONTEMPORÁNEOS DE LA ANTROPOLOGÍA 5 SCT	ELECTIVO DE ESPECIALIZACIÓN 4 SCT	PROBLEMAS TEÓRICOS EN ANTROPOLOGÍA SOCIAL I 5 SCT	PROBLEMAS TEÓRICOS EN ANTROPOLOGÍA SOCIAL II 5 SCT	PROBLEMAS TEÓRICOS EN ANTROPOLOGÍA SOCIAL III 5 SCT	PROBLEMAS TEÓRICOS EN ANTROPOLOGÍA SOCIAL IV 5 SCT	PRÁCTICA PROFESIONAL 14 SCT	
			ELECTIVO DE ESPECIALIZACIÓN 4 SCT	TALLER DE INVESTIGACIÓN SOCIAL APLICADA 5 SCT	TALLER DE INTEGRACIÓN 5 SCT	TALLER DE INVESTIGACIÓN I 5 SCT	TALLER DE INVESTIGACIÓN II 5 SCT		
PROBLEMAS FUNDAMENTALES DE LA ANTROPOLOGÍA I 5 SCT	PROBLEMAS FUNDAMENTALES DE LA ANTROPOLOGÍA II 5 SCT	PROBLEMAS FUNDAMENTALES DE LA ANTROPOLOGÍA III 5 SCT	PROBLEMAS FUNDAMENTALES DE LA ANTROPOLOGÍA IV 5 SCT	ANTROPOLOGÍAS APLICADAS I 5 SCT	ANTROPOLOGÍAS APLICADAS II 5 SCT	ANTROPOLOGÍAS APLICADAS III 5 SCT	ANTROPOLOGÍAS APLICADAS IV 5 SCT		
FILOSOFÍA DE LAS CIENCIAS SOCIALES 5 SCT	TEORÍA SOCIAL 5 SCT	ESTADÍSTICA I 4 SCT	ESTADÍSTICA II 4 SCT	MÉTODOS Y TÉCNICAS DE INVESTIGACIÓN SOCIAL I 5 SCT	MÉTODOS Y TÉCNICAS DE INVESTIGACIÓN SOCIAL II 5 SCT	MÉTODOS Y TÉCNICAS DE INVESTIGACIÓN SOCIAL III 5 SCT	MÉTODOS Y TÉCNICAS DE INVESTIGACIÓN SOCIAL IV 5 SCT		
TALLER I 5 SCT	TALLER II 5 SCT	TALLER III 5 SCT	TALLER IV 5 SCT	CURSO COMPLEMENTARIO I 5 SCT	CURSO COMPLEMENTARIO II 5 SCT	CURSO COMPLEMENTARIO III 5 SCT	CURSO COMPLEMENTARIO IV 5 SCT		
CURSO TRANSVERSAL DE FACULTAD 2 SCT	DEPORTIVO/ARTÍSTICO/CULTURAL 2 SCT	CFG 2 SCT	CURSO TRANSVERSAL DE FACULTAD 2 SCT						
INGLÉS I 3 SCT	INGLÉS II 3 SCT	INGLÉS III 3 SCT	INGLÉS IV 3 SCT						

SCT= sistema de créditos transferibles

* Información actualizada a julio 2024. Los planes de estudio podrán ser modificados en función del mejoramiento continuo de la carrera

ANTROPOLOGÍA SOCIAL



¿QUÉ VOY A ESTUDIAR?

Estudiarás una disciplina que busca comprender la diversidad cultural contemporánea y los procesos socioculturales desde un posicionamiento crítico y reflexivo.

¿QUÉ VOY A ESTUDIAR EN LOS PRIMEROS AÑOS?

Tendrás asignaturas que te entregarán conocimientos y competencias sobre el quehacer de la antropología, así como cursos relacionados a disciplinas afines a las Ciencias Sociales. Al tercer año de la carrera podrás profundizar tus conocimientos en la mención de Antropología Social.

¿QUÉ PUEDO HACER EN EL FUTURO?

Podrás desempeñarte en campos tan diversos como proyectos de investigación, docencia, gestión cultural, derechos humanos y diseño en implementación en políticas públicas, contribuyendo a la comunidad o grupos sociales.

Grado académico Licenciado/a en Antropología con mención en Antropología Social

Título profesional Antropólogo/a Social.

Duración 10 semestres académicos.