

#EstudiaEnFACSO  
!Vive la Chile!

# ADMISSION 2025

FACULTAD DE CIENCIAS SOCIALES  
UNIVERSIDAD DE CHILE



+INFO [admissionchile.cl/facso](http://admissionchile.cl/facso)  
[facso.uchile.cl/](http://facso.uchile.cl/)  
[admissionchile.cl/ingresos\\_especiales/](http://admissionchile.cl/ingresos_especiales/)

## LO QUE TIENES QUE SABER <<<<< >>> PSICOLOGÍA

### PONDERACIONES PRELIMINARES

Notas de enseñanza media (NEM)	10%
Ranking de notas:	30%
PAES Competencia Lectora:	25%
PAES Competencia Matemática 1 - M1:	20%
PAES Historia y Cs. Sociales o PAES Ciencias*	15%

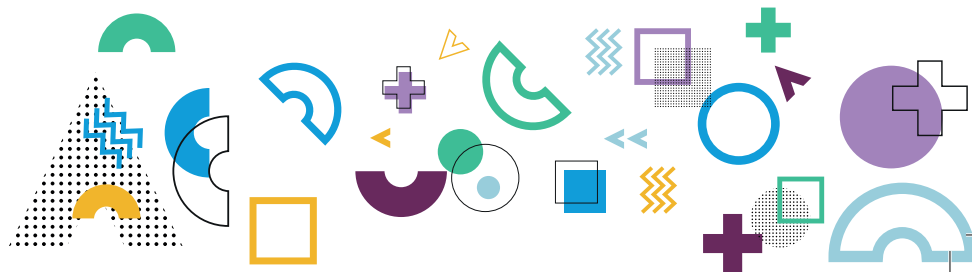
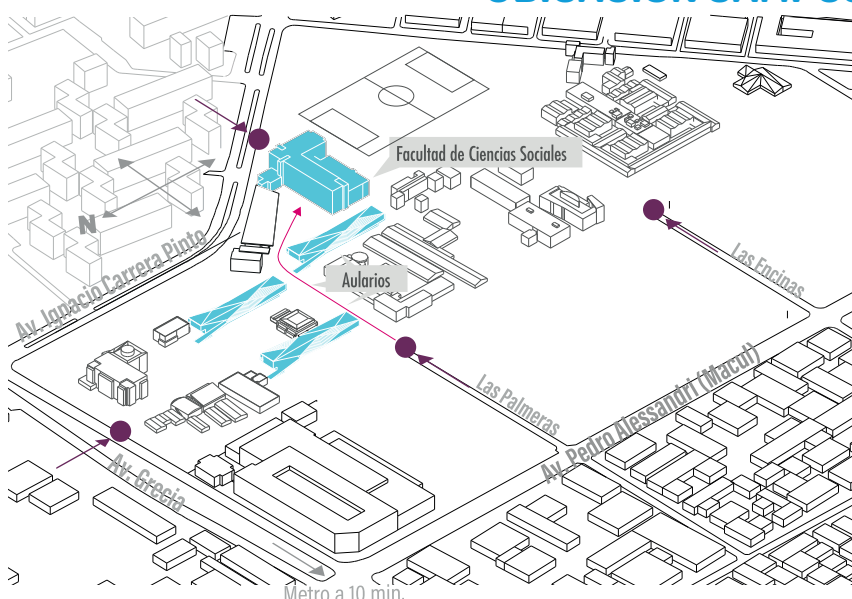
\* Información actualizada a julio 2024. Se debe rendir cualquiera de las dos pruebas electivas señaladas. Si él o la postulante ha rendido ambas, se considerará su mejor puntaje

### Facultad de Ciencias Sociales

Ignacio Carrera Pinto 1045, Ñuñoa, Santiago.  
(+56) 2 2978 7816  
scpsicologia@facso.cl  
[www.facso.uchile.cl](http://www.facso.uchile.cl)

FACSO Uchile facsouchile

### UBICACIÓN CAMPUS



# MAPA CURRICULAR PSICOLOGÍA

PRIMER AÑO		SEGUNDO AÑO		TERCER AÑO		CUARTO AÑO		QUINTO AÑO	
I Semestre	II Semestre	III Semestre	IV Semestre	V Semestre	VI Semestre	VII Semestre	VIII Semestre	IX Semestre	X Semestre
FILOSOFÍA 5 SCT	EPISTEMOLOGÍA DE LAS CIENCIAS SOCIALES 5 SCT	TEORÍAS Y SISTEMAS PSICOLÓGICOS 4 SCT	INTRODUCCIÓN A LA EVALUACIÓN PSICOLÓGICA 5 SCT	PSICOLOGÍA DEL TRABAJO Y LAS ORGANIZACIONES 6 SCT	CURSOS OPTATIVOS 28 SCT	SEMINARIO DE GRADO I 6 SCT	SEMINARIO DE GRADO II 8 SCT	PRÁCTICA PROFESIONAL I 14 SCT	PRÁCTICA PROFESIONAL II 14 SCT
PSICOLOGÍA 5 SCT	PSICOLOGÍA DE LA PERSONALIDAD 5 SCT	PSICOPATOLOGÍA 4 SCT	PSIQUIATRÍA 4 SCT	PSICOLOGÍA CLÍNICA 6 SCT	CURSO TRANSVERSAL FACSO III 2 SCT	CURSOS OPTATIVOS 22 SCT	CURSOS OPTATIVOS 22 SCT	SEMINARIO DE PRÁCTICA I 4 SCT	SEMINARIO DE PRÁCTICA II 4 SCT
MÉTODOS DE LA INVESTIGACIÓN SOCIAL 5 SCT	PROCESOS PSICOLÓGICOS BÁSICOS 5 SCT	PSICOLOGÍA DEL DESARROLLO I 5 SCT	PSICOLOGÍA DEL DESARROLLO II 4 SCT	PSICOLOGÍA EDUCACIONAL 6 SCT		CURSO TRANSVERSAL FACSO IV 2 SCT		CURSOS DE FORMACIÓN PROFESIONAL 12 SCT	CURSOS DE FORMACIÓN PROFESIONAL 12 SCT
HISTORIA SOCIAL DE CHILE 5 SCT	ESTADÍSTICA I 5 SCT	ESTADÍSTICA II 4 SCT	METODOLOGÍA CUALITATIVA 4 SCT	PSICOLOGÍA JURÍDICA 6 SCT					
PSICOBIOLOGÍA 5 SCT	PROCESOS BÁSICOS DE APRENDIZAJE 5 SCT	PSICOLOGÍA SOCIAL I 4 SCT	PSICOLOGÍA SOCIAL II 4 SCT	PSICOLOGÍA COMUNITARIA 6 SCT					
CURSO TRANSVERSAL FACSO I 2 SCT	CFG 2 SCT	NEUROFISIOLOGÍA 4 SCT	NEUROCIENCIA COGNITIVA 4 SCT						
INGLÉS I 3 SCT	INGLÉS II 3 SCT	CURSO TRANSVERSAL FACSO II 2 SCT	CURSO ARTÍSTICO / DEPORTIVO 2 SCT						
		INGLÉS III 3 SCT	INGLÉS IV 3 SCT						

SCT= sistema de créditos transferibles  
\* Existen ramos con prerequisites

Obtención del grado de licenciado/a

\* Información actualizada a julio 2024. Los planes de estudio podrán ser modificados en función del mejoramiento continuo de la carrera



## PSICOLOGÍA

### ¿QUÉ VOY A ESTUDIAR DURANTE MI CARRERA?

En los dos primeros años tendrás asignaturas que buscan elaborar un marco comprensivo coherente y fundamentado de los procesos mentales, subjetivos y del comportamiento humano, utilizando principios, modelos y procedimientos científicos propios de la disciplina y afines. En 3ro, 4to y 5to año, tienes la oportunidad de gestionar tu curriculum con asignaturas optativas que te permitirán profundizar en temas de tu interés en psicología, y así completar tu formación en una disciplina que trabaja en el diagnóstico, evaluación, intervención e investigación de procesos psicológicos en personas, grupos, comunidades y organizaciones.

### ¿QUÉ PUEDO HACER EN EL FUTURO?

Podrás desempeñarte en instituciones públicas y privadas en el ámbito de la salud mental, educación, justicia, trabajo, comunidad, investigación experimental y neurociencias.

**Grado académico** Licenciado/a en Psicología.

**Título profesional** Psicólogo/a.

**Duración** 10 semestres académicos.

