

#EstudiaEnFACSO
!Vive la Chile!

ADMISSION 2025

UNIVERSIDAD DE CHILE
FACULTAD DE CIENCIAS SOCIALES



+INFO admissionchile.cl/facso
facso.uchile.cl/
admissionchile.cl/ingresos_especiales/

LO QUE TIENES QUE SABER <<<<< >>> SOCIOLOGÍA

UBICACIÓN CAMPUS

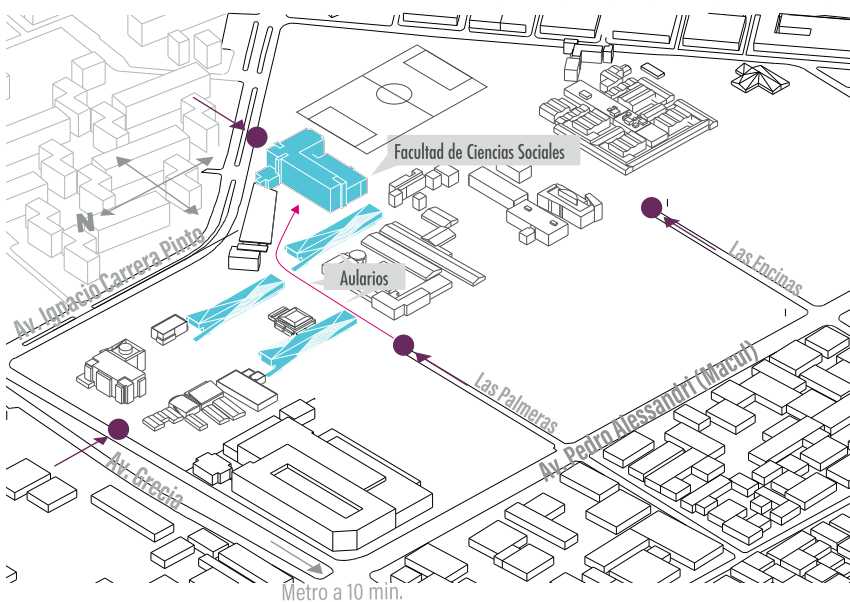
PONDERACIONES PRELIMINARES

Notas de enseñanza media (NEM)	20%
Ranking de notas:	20%
PAES Competencia Lectora:	25%
PAES Competencia Matemática 1 - M1:	20%
PAES Historia y Ciencias Sociales:	15%

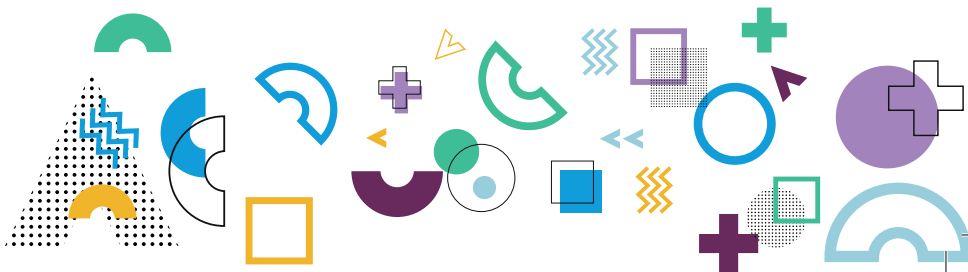
* Información actualizada a julio 2024. Se debe rendir cualquiera de las dos pruebas electivas señaladas. Si él o la postulante ha rendido ambas, se considerará su mejor puntaje

Facultad de Ciencias Sociales

Ignacio Carrera Pinto 1045, Ñuñoa, Santiago.
(+56) 2 2978 77 82
socio.secretariado@facso.cl
www.facso.uchile.cl



FACSO Uchile [facsouchile](https://www.instagram.com/facsouchile)



MALLA CURRICULAR SOCIOLOGÍA

PRIMER AÑO		SEGUNDO AÑO		TERCER AÑO		CUARTO AÑO		QUINTO AÑO	
I Semestre	II Semestre	III Semestre	IV Semestre	V Semestre	VI Semestre	VII Semestre	VIII Semestre	IX Semestre	X Semestre
FILOSOFÍA SOCIAL 6 SCT	TEORÍA SOCIOLOGICA CLÁSICA 6 SCT	TEORÍAS SOCIOLOGICAS DE LA SOCIEDAD MODERNA 6 SCT	TEORÍAS SOCIOLOGICAS CONTEMPORÁNEAS 6 SCT	DESIGUALDADES Y ESTRATIFICACIÓN SOCIAL 4 SCT	TEORÍA Y SOCIEDAD LATINOAMERICANA 6 SCT	TRANSFORMACIONES SOCIALES DEL CHILE CONTEMPORÁNEO 6 SCT	SEMINARIO DE GRADO 24 SCT	SEMINARIO DE TÍTULO I 30 SCT	PRÁCTICA PROFESIONAL 15 SCT
HISTORIA DE LA SOCIEDAD MODERNA 6 SCT	HISTORIA SOCIAL DE AMÉRICA LATINA 6 SCT	HISTORIA SOCIAL DE CHILE 4 SCT	SOCIOLOGÍA POLÍTICA 4 SCT	SOCIOLOGÍA DE LA CULTURA 4 SCT	SOCIOLOGÍA ECONÓMICA 4 SCT	INVESTIGACIÓN EVALUATIVA 10 SCT			SEMINARIO DE TÍTULO II 15 SCT
INTRODUCCIÓN A LA SOCIOLOGÍA 6 SCT	EPISTEMOLOGÍA 4 SCT	ESTRATEGIAS DE INVESTIGACIÓN CUALITATIVA 5 SCT	ANÁLISIS DE INFORMACIÓN CUALITATIVA 4 SCT	SOCIOLOGÍA DEL GÉNERO 4 SCT	SOCIOLOGÍA DE LAS POLÍTICAS PÚBLICAS 10 SCT		EXAMEN DE TÍTULO		
ANTROPOLOGÍA 4 SCT	DISEÑO DE INVESTIGACIÓN 6 SCT	ESTADÍSTICA DESCRIPTIVA 5 SCT	ESTADÍSTICA CORRELACIONAL 6 SCT	ESTADÍSTICA MULTIVARIADA 6 SCT					
PSICOLOGÍA SOCIAL 4 SCT	POBLACIÓN Y SOCIEDAD 4 SCT	ECONOMÍA 4 SCT	ESTRATEGIAS DE INVESTIGACIÓN CUANTITATIVA 6 SCT						
INGLÉS I 3 SCT	INGLÉS II 3 SCT	INGLÉS III 3 SCT	INGLÉS IV 3 SCT	CRÉDITOS ELECTIVOS 8 SCT	CRÉDITOS ELECTIVOS 12 SCT	CRÉDITOS ELECTIVOS 12 SCT	CRÉDITOS ELECTIVOS 8 SCT		
CURSO DE FACULTAD 2 SCT		CFG O DEPORTIVO / ARTÍSTICO 2 SCT	CURSO TRANSVERSAL DE FACULTAD 2 SCT	CFG O DEPORTIVO / ARTÍSTICO 2 SCT					

* Información actualizada a julio 2024. Los planes de estudio podrán ser modificados en función del mejoramiento continuo de la carrera

SCT= sistema de créditos transferibles

SOCIOLOGÍA



¿QUÉ VOY A ESTUDIAR?

Estudiarás una disciplina que busca analizar e intervenir críticamente los procesos de transformación social, considerando sus dimensiones culturales, históricas, políticas y económicas.

¿QUÉ VOY A ESTUDIAR EN LOS PRIMEROS AÑOS?

Tendrás asignaturas que te permitirán concebir la sociología como una disciplina vinculada con otras ciencias sociales, pudiendo valorar su rol en el campo de la investigación e intervención política y social.

¿QUÉ PUEDO HACER EN EL FUTURO?

Estarás preparado para desempeñarte en el sector público y privado, pudiendo trabajar en diversas instituciones, organizaciones y comunidades a nivel local, nacional e internacional.

Grado académico Licenciado/a en Sociología.

Título profesional Sociólogo/a.

Duración 10 semestres académicos.

