

#EstudiaEnFACSO
!Vive la Chile!

ADMISSION 2025

FACULTAD DE CIENCIAS SOCIALES
UNIVERSIDAD DE CHILE



+INFO admissionuchile.cl/facso
facso.uchile.cl/
admissionuchile.cl/ingresos_especiales/

LO QUE TIENES QUE SABER <<<<<

>>> TRABAJO SOCIAL

UBICACIÓN CAMPUS

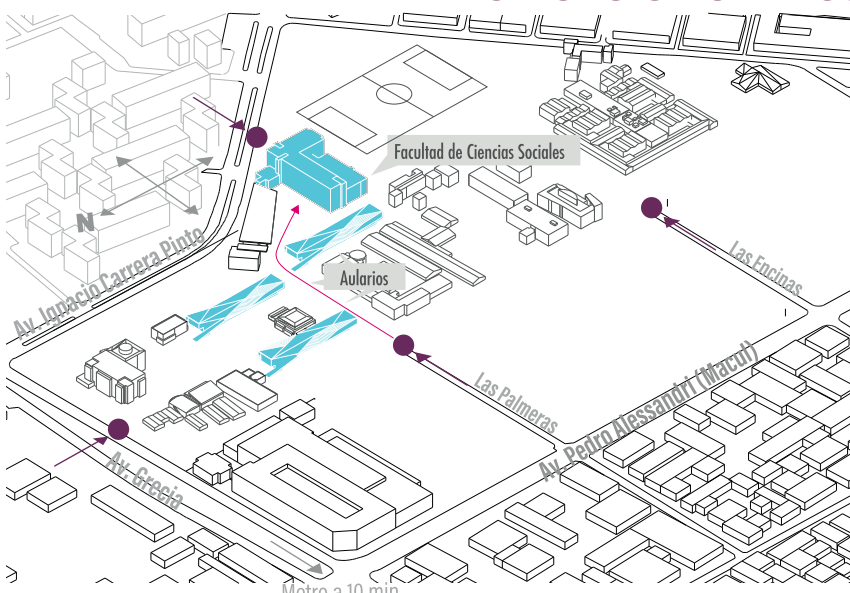
PONDERACIONES PRELIMINARES

Notas de enseñanza media (NEM)	20%
Ranking de notas:	20%
PAES Competencia Lectora:	25%
PAES Competencia Matemática 1 - M1:	20%
PAES Historia y Cs. Sociales o PAES Ciencias*	15%

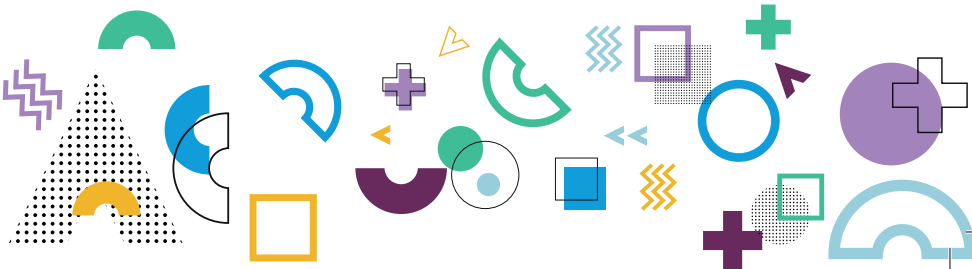
* Información actualizada a julio 2024. Se debe rendir cualquiera de las dos pruebas electivas señaladas. Si él o la postulante ha rendido ambas, se considerará su mejor puntaje

Facultad de Ciencias Sociales

Ignacio Carrera Pinto 1045, Ñuñoa, Santiago.
(+56) 2 2978 7712
trabajosocialuchile@facso.cl
www.facso.uchile.cl



FACSO Uchile [facsouchile](https://www.instagram.com/facsouchile)



MALLA CURRICULAR TRABAJO SOCIAL

CICLO BÁSICO				CICLO ESPECIALIZADO				CICLO PROFESIONAL	
CERTIFICADO DE TÉRMINO DE CICLO BÁSICO EN CIENCIAS SOCIALES				LICENCIATURA EN TRABAJO SOCIAL				TÍTULO DE TRABAJADOR(A) SOCIAL ARTICULACIÓN POSTGRADO	
I Semestre	II Semestre	III Semestre	IV Semestre	V Semestre	VI Semestre	VII Semestre	VIII Semestre	IX Semestre	X Semestre
FUNDAMENTOS HISTÓRICOS Y POLÍTICOS DEL TRABAJO SOCIAL 5 SCT	ENFOQUES CRÍTICOS EN TRABAJO SOCIAL 5 SCT	JUSTICIA SOCIAL DERECHOS Y CIUDADANÍA 5 SCT	FUNDAMENTOS DE LA INTERVENCIÓN SOCIAL 5 SCT	NÚCLEOS I+D DISCIPLINAR I METODOLOGÍAS PARA LA INTERVENCIÓN SOCIAL 5 SCT	NÚCLEOS I+D DISCIPLINAR II INTERVENCIÓN EN FENÓMENOS SOCIALES EXTREMOS 5 SCT	NÚCLEOS I+D DISCIPLINAR III CUESTIÓN SOCIAL Y DESIGUALDADES 5 SCT	NÚCLEOS I+D DISCIPLINAR IV COSMOPOLITISMO, DIVERSIDAD E INTERVENCIÓN SOCIAL 5 SCT	NÚCLEO DE TITULACIÓN I+D I 9 SCT	NÚCLEO DE TITULACIÓN I+D II 9 SCT
FILOSOFÍA 5 SCT	ESTADO Y SOCIEDAD CONTEMPORÁNEA 5 SCT	EPISTEMOLOGÍA DE LAS CIENCIAS SOCIALES 5 SCT	ÉTICA SOCIAL 5 SCT	NÚCLEO TEMÁTICO I+D I ELECTIVO 10 SCT	NÚCLEO TEMÁTICO I+D II ELECTIVO 10 SCT	NÚCLEO TEMÁTICO I+D III ELECTIVO 10 SCT	NÚCLEO TEMÁTICO I+D IV ELECTIVO 10 SCT	ASIGNATURA DIPLOMADO O MAGÍSTER 7 SCT	ASIGNATURA DIPLOMADO O MAGÍSTER 7 SCT
HISTORIA SOCIAL CONTEMPORÁNEA 5 SCT	HISTORIA SOCIAL DE CHILE 5 SCT	PSICOLOGÍA 5 SCT	ANTROPOLOGÍA 5 SCT	INDICADORES SOCIALES 5 SCT	SUSTENTABILIDAD E IMPACTO SOCIAL 5 SCT	SUJETOS Y MOVIMIENTOS SOCIALES 5 SCT	TEORÍAS DE GÉNERO 5 SCT	ASIGNATURA DIPLOMADO O MAGÍSTER 7 SCT	ASIGNATURA DIPLOMADO O MAGÍSTER 7 SCT
TEORÍA SOCIOLÓGICA I 5 SCT	TEORÍA SOCIOLÓGICA II 5 SCT	ECONOMÍA I 5 SCT	ECONOMÍA II 5 SCT	POLÍTICAS SOCIALES 5 SCT	PLANIFICACIÓN Y GESTIÓN SOCIAL 5 SCT	ANÁLISIS COMPARADOS DE POLÍTICAS SOCIALES 5 SCT	EVALUACIÓN SOCIAL DE PROGRAMAS Y PROYECTOS 5 SCT	ASIGNATURA DIPLOMADO O MAGÍSTER 7 SCT	ASIGNATURA DIPLOMADO O MAGÍSTER 7 SCT
METODOLOGÍA DE LA INVESTIGACIÓN SOCIAL I 5 SCT	ESTADÍSTICA I 5 SCT	ESTADÍSTICA II 5 SCT	METODOLOGÍA DE LA INVESTIGACIÓN SOCIAL II 5 SCT	METODOLOGÍA DE LA INVESTIGACIÓN SOCIAL III 5 SCT	NORMATIVAS JURÍDICAS DE LA INTERVENCIÓN SOCIAL 5 SCT	ANÁLISIS SOCIAL DEL TERRITORIO 5 SCT	INNOVACIÓN SOCIAL Y TRANSFERENCIA 5 SCT		
INGLÉS I 3 SCT	INGLÉS II 3 SCT	INGLÉS III 3 SCT	INGLÉS IV 3 SCT						
CURSO TRANSVERSAL DE FACULTAD 2 SCT	CURSO DE FORMACIÓN GENERAL 2 SCT	CURSO DEPORTIVO / ARTÍSTICO 2 SCT	CURSO TRANSVERSAL DE FACULTAD 2 SCT						

* Información actualizada a julio 2024. Los planes de estudio podrán ser modificados en función del mejoramiento continuo de la carrera

SCT= sistema de créditos transferibles

TRABAJO SOCIAL



¿QUÉ VOY A ESTUDIAR?

Estudiarás una disciplina que te enseñará a analizar críticamente los problemas sociales que hoy enfrentamos, la manera en la cual los investigamos y cómo proponer e implementar intervenciones sociales transformadoras e innovadoras desde diversas perspectivas conceptuales y metodológicas.

¿QUÉ VOY A ESTUDIAR EN LOS PRIMEROS AÑOS?

Conocerás las bases de la formación disciplinaria del Trabajo Social, las principales matrices de las ciencias sociales y las metodologías para el desarrollo de la investigación e intervención social.

¿QUÉ PUEDO HACER EN EL FUTURO?

Podrás desempeñarte en el sector público, privado y de la sociedad civil, en instituciones y organizaciones diseñando, implementando y evaluando proyectos, programas y políticas públicas y sociales.

Grado académico Licenciado/a en Trabajo Social.

Título profesional Trabajador/a Social.

Duración 10 semestres académicos.

